

wygodna rączka do przenoszenia  
convenient carrying handle

kołnierz na magnes chroniący przed  
wiatrem i zimnem  
magnetic collar protecting against  
wind and cold

UV50

panel wentylacyjny  
ventilation panel

łatwy system mocowania  
convenient carrying handle

funkcja kołyski  
z opcją blokady  
cradle function  
with locking option

## JEDNA RAMA - WIELE MOŻLIWOŚCI

ONE FRAME - MANY POSSIBILITIES



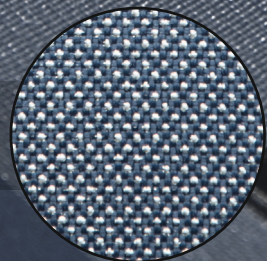
ul. Warszawska 320  
42-200 Częstochowa  
tel. +48 34 325 36 87  
biuro@coletto.pl  
www.coletto.pl



# ASTIN 2020

KATALOG WÓZKÓW DZIECIĘCYCH  
STROLLERS CATALOGUE





unikatowy nadruk  
unique print

## DANE TECHNICZNE

wymiary złożonej konstrukcji:(dł/wys/szer):  
85cm/30cm/59cm  
wymiary oparcia spacerówki:(szer/wys):  
28cm/46cm  
wymiary siedziska spacerówki:(szer/dł):  
32cm/28cm  
wymiary podnóżka spacerówki:(szer/dł):  
33cm/22cm  
wymiary gondoli:(dł/szer/wys):  
80cm/35cm/20cm  
rozmiar kół: 10" i 12"  
rozstaw tylnych kół:(wym. zewn.): 59cm  
waga wózka z gondolą: 13,1 kg  
waga wózka w wersji spacerowej: 13,6 kg  
waga spacerówki: 4,8 kg  
waga gondoli: 4,3 kg



AS-01



AS-02



AS-03



AS-04



AS-05

## TECHNICAL DATA

*folded frame dimension:(l/h/w):*  
85cm/30cm/59cm  
*backrest dimension of a seat unit:(w/h):*  
28cm/46cm  
*seat dimension in a seat unit:(w/h):*  
32cm/28cm  
*footrest dimension in a seat unit:(w/h):*  
33cm/22 cm  
*carrycot dimension:(l/w/h):*  
80cm/35cm/20cm  
*wheels size: 10" i 12"*  
*distance between rear wheels:(external dimension): 59cm*  
*weight with carrycot: 13,1 kg*  
*weight with seat unit: 13,6 kg*  
*weight of seat unit: 4,8 kg*  
*weight of carrycot: 4,3 kg*



AS-06



AS-07



AS-08



AS-09



AS-10